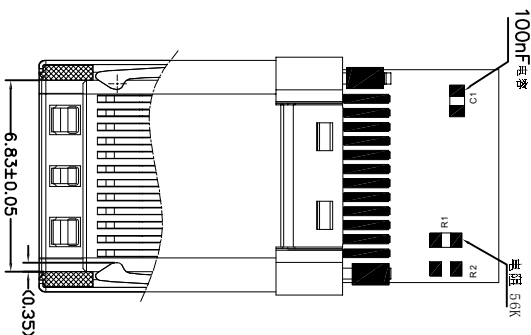
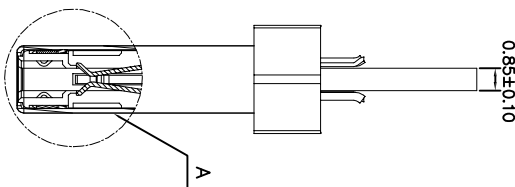
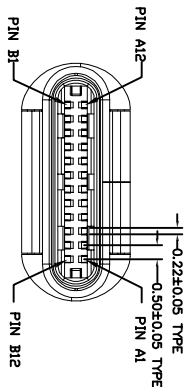
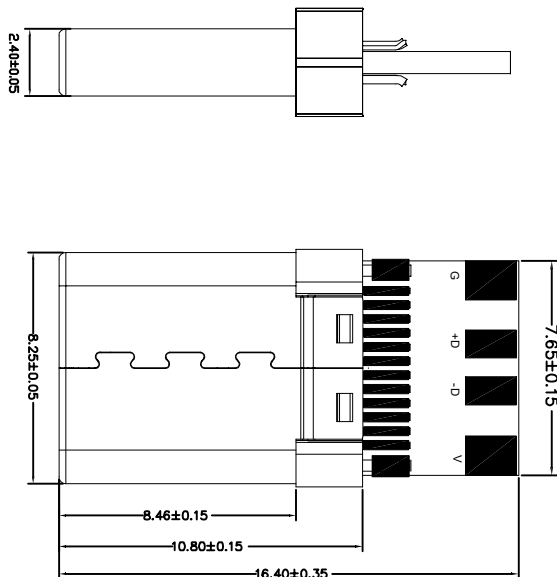
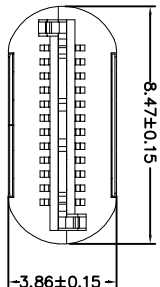


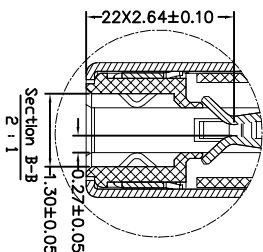
ROHS

客户图



6	Latch	STAINLESS	Ni:50u"
5	Contact	COPPER ALLOY	Contact area: Au3f/ Solder tails: Sn80u", Ni:50u"
4	molding 2	L.C.P	(Black)
3	Limiter	STAINLESS	
2	Molding	L.C.P	(White)
1	Shell	STAINLESS	Ni:50u"

- 备注:
1. 材料: See Table A
  2. 电镀要求: See Table A
  3. 机械特性:
    - 插入力: 5-20N
    - 推出力: 8-20N, 1000次插拔后 (6-20N)
    - 耐久寿命: 10,000次
  4. 电气特性:
    - 接触电阻: 40mΩms Max(Initial)
    - 绝缘电阻: 100MΩms Min
    - 额定电流: 5A for VBUS(For M1/B9/B4/B9)
    - 1.25A for Veom and GND(for A1/A1Z, B1/B5/B2)
    - 0.25A for all other contacts.
  5. 环境特性:
    - 工作温度: -25°C~80°C
    - 贮存温度: -25°C~85°C, 48H外露部位表面无氧化
    - 5. 使用物料及制程符合RoHS&RELF.



产品图  
PRODUCT CHART DWG

公差一览表			
TOLERANCE UNLESS OTHERWISE	公差一览表		
X	±0.30	X'	±5'
X	±0.25	X''	±2'
.XX	±0.20	.XX'	±1'
.XXX	±0.15	.XXX'	±0.5'

单位	MM	制图	王冠	产品料号	25012-UCAM005-X
比例	1:1	审核	雷永健	产品名称	TYPE C公头冲压壳C-2数据板
日期	2009/10/20	核准	雷永健	图法	
DATE		APPD		版本	A0
				角法	
				VIEW	

深圳市鑫风雷电子有限公司

目錄	变更内容	日期
MAPX	MODIFICATION	DATE
A0	NEW	09-10-20