

1

2

3

4

5

6

7

8

9

10

# RoHS 客户图

目錄  
MAPX

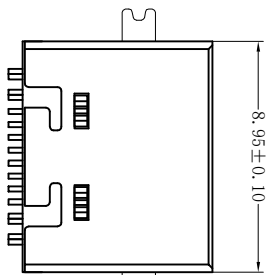
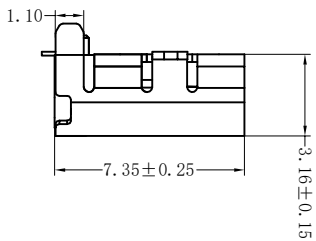
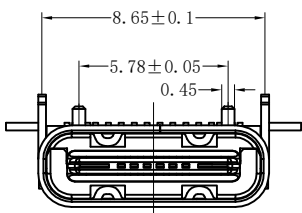
A0

變更內容  
MODIFICATION

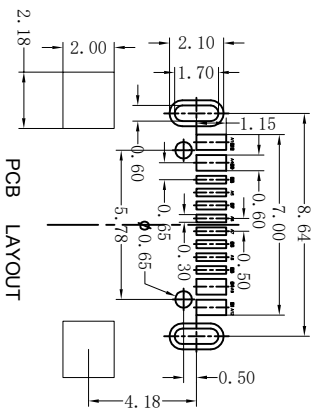
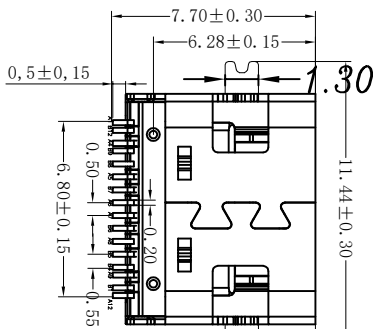
NEW

日期  
DATE

09-10-20



1.30



PCB LAYOUT

A1	GND	B12	GND
A4	VBUS	B9	VBUS
A5	CC1	B8	SRU2
A6	DP1	B7	DN2
A7	DN1	B6	DP2
A8	SRU1	B5	CC2
A9	VBUS	B4	VBUS
A12	GND	B1	GND
PIN	SIGNAL NAME	PIN	SIGNAL NAME

- 1.材料  
A.主体: LCP, 黑色, UL 94-V0;  
B.端子: 铜合金, 电镀铜金;  
C.外壳: 不锈钢, 镀金镍;
- 2.主要特性  
A.电压等级: 20V AC;  
B.电流: 3A;  
C.工作温度: -40°C~85°C;
- 3.电气要求:  
A.接触电阻: 50mΩ Max. (初始), 50mΩ Max. (使用后);  
B.电压: 100V AC 1分钟;  
C.绝缘电阻: 100MΩ min., DC 500V;
- 4.机械性能:  
A.插入力: 5~20N, (A1~10,000次);  
B.拔出力: 8~20N, (A1~1,000次);  
6~20N, (A1,001~10,000次);  
C.耐久使用寿命: 5,000次;

## 产品图

PRODUCT CHART DWG

## 深圳市鑫风雷电子有限公司

### 公差一览表

公差一览表 TOLERANCE UNLESS OTHERWISE	单位 UNITS	MM	制图 DRAWING	王冠 CHD	产品料号 PRODUCT PART NO.	00312-UCAF001-A
X	±0.30	X'	±5'	比例 SCALE	1:1	TYPE C 16P母座前贴后插
X	±0.25	X'	±2'	日期 DATE	2009/10/20	版本 VER
XX	±0.30	XX'	±1'	核准 APPD	雷永健	A0
XXX	±0.15	XXX'	±0.5'			