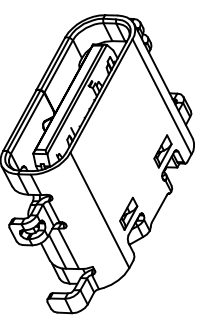
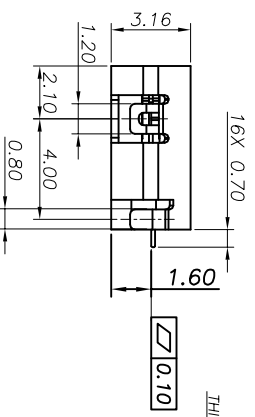
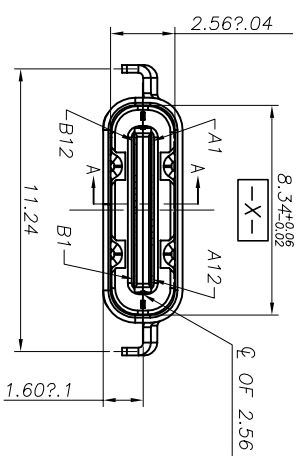
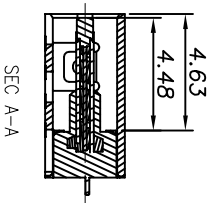
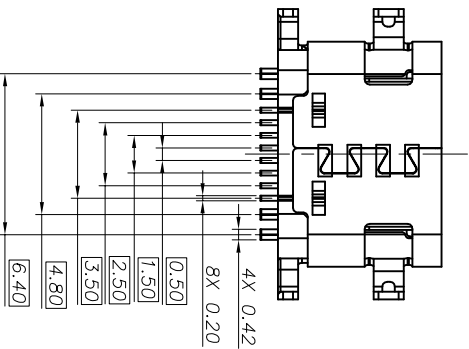


USB TYPE-C PIN ASSIGNMENTS

PIN NUMBER	SIGNAL NAME	PIN NUMBER	SIGNAL NAME
A1	GND	B12	GND
A4	VBUS	B9	VBUS
A5	CC1	B8	SBU2
A6	Dp1	B7	Dn2
A7	Dn1	B6	Dp2
A8	SBU1	B5	CC2
A9	VBUS	B4	VBUS
A12	GND	B1	GND



- 备注:
1. 材质及电镀: 见附表1
  2. 电气性能:
    - 2.1 接触电阻: 30mΩ Max FOR INITIAL, 40mΩ Max AFTER TEST.
    - 2.2 耐电压: 100V AC
    - 2.3 绝缘: 100MΩ Min
    - 2.4 额定电流: COLLECTIVELY VBUS PIN (A4,A9,B4,B9), TOTAL 5A
  3. 机械性能:
    - 3.1 插入力: 5~20N.
    - 3.2 拔出力: 初始值8~20N测试后6~20N
    - 3.3 寿命: 10,000 CYCLES
  - 2.5 工作温度: -40°C ~ 80°C.



序号	品名	材质	用量	备注
01	端子	C2680-H T=0.15	1set	初始值8~20N测试后6~20N
02	外壳	不锈钢	1	SUS 304 1/2H,T0.30
03	二次成型件	LCP	1	黑色 UL94 V-0
04	上插脚件	LCP	1	黑色 UL94 V-0
05	下插脚件	LCP	1	黑色 UL94 V-0
06	中夹片	SUS301-H T=0.15	1	不锈钢
07	端子	C2680-H T=0.15	1set	初始值8~20N测试后6~20N

### 产品图

Product Chart DWG  
Shenzhen xinfenglei Electronic Co., Ltd

公差一览表	单位	制图	审核	核准备	日期	比例	日期	角法	版本
TOLERANCE UNLESS OTHERWISE	UNITS	DRAWING	CHECK	APPROV	DATE	SCALE	DATE	VIEW	VER
X ±0.30	X'	王冠	雷永健	雷永健	2009/10/20	1:1			
XX ±0.25	X'								
XXX ±0.30	XX'								
XXX ±0.15	XXX'								