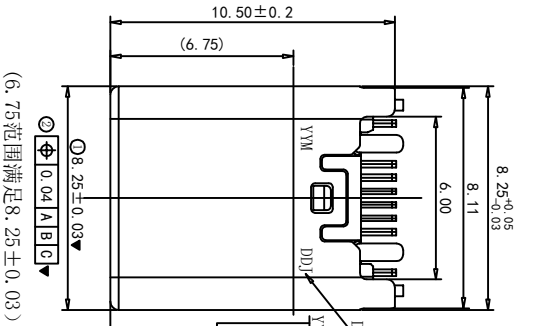
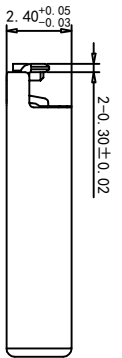
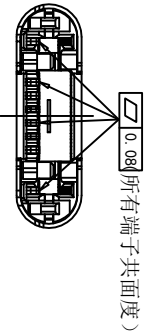
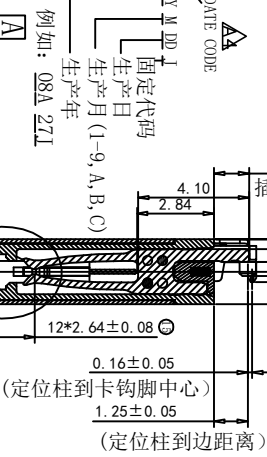


ROHS 客户图

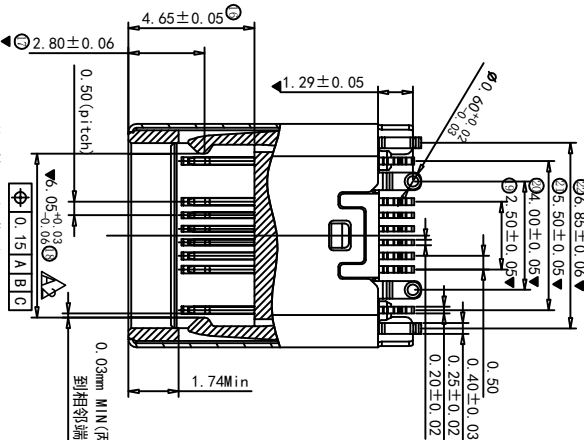
目錄 MAPX A0	變更內容 MODIFICATION NEW	日期 DATE 09-10-20
------------------	-----------------------------	------------------------



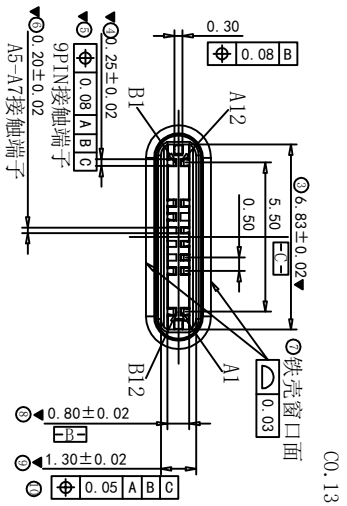
(6.75范围满足8.25±0.03)



(6.75范围满足2.40±0.03)



(插拔15次满足6.05±0.07/-0.10)



比例-2: 1

TABLE A:

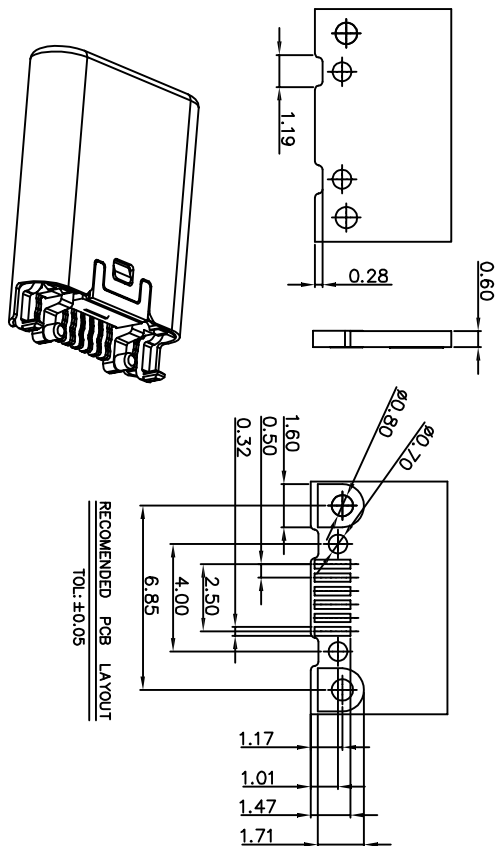
客户料号	产品料号	材料规格
01005-UICAM001-A	60506B5013Y	胶芯PA9T黄色, 端子C7035接触区镀45U", 焊接区镀金G/F, 外壳SUS316亮面镍90-150U"
01005-UICAM001-B	60506B5013R	胶芯PA9T红色, 端子C7035接触区镀45U", 焊接区镀金G/F, 外壳SUS316亮面镍90-150U"
01005-UICAM001-C	60506B5013G	胶芯PA9T绿色, 端子C7035接触区镀45U", 焊接区镀金G/F, 外壳SUS316半光镍90-150U"
01005-UICAM001-D	60506B5013W	胶芯PA9T白色, 端子C7035接触区镀45U", 焊接区镀金G/F, 外壳SUS316亮面镍90-150U"
01005-UICAM001-E	60506B5013B	胶芯PA9T紫色, 端子C7035接触区镀45U", 焊接区镀金G/F, 外壳SUS316半光镍90-150U"
01005-UICAM001-F	60506B5013A	胶芯PA9T紫色, 端子C7035接触区镀45U", 焊接区镀金G/F, 外壳SUS316半光镍90-150U"

PRODUCT CHART DWG

深圳市鑫风雷电子有限公司
Shenzhen xinfenglei Electronic Co., Ltd

公差一览表		单位		比例		日期		核准	
TOLERANCE UNLESS OTHERWISE	UNITS	MM	DRAWING	1:1	SCALE	2009/10/20	审核	雷永健	版本
X	±0.30	X'	±5'	X	±2	X	雷永健	雷永健	A0
XX	±0.25	X''	±2	XX	±1	XX	核准	雷永健	A0
XXX	±0.15	XXX'	±0.5'	XXX	±0.5'	XXX	核准	雷永健	A0

ROHS 客户图



A12	GND	B1	GND
A9	VBUS	B4	V-BUS
A7	Dn1	B5	CC2
A6	Dp1		
A5	CC1		
A4	V-BUS	B9	V-BUS
A1	GND	B12	GND
PIN	功能	PIN	功能

目錄 MAPX	變更內容 MODIFICATION	日期 DATE
A0	NEW	09-10-20

- 说明:
- 电气性能:
 - 1-1. 额定电压: 30V交流电最大;
 - 1-2. 额定电流: 8A;
 - 1-3. 初始接触电阻: 40mΩ 最大;
 - 1-4. IR test: a. 生产: 500V DC, 0.1S, 50MΩ; b. 认证: 500V DC, 60S, 100MΩ;
 - 1-5. Hi pot test: a. 生产: 300V AC, 0.1S, 0.5mA; b. 认证: 300V AC, 60S, 0.5mA;
 - 机械性能 (需匹配华为14241425&14241430母座):
 - 2-1. 整体插入力: 5-20N;
 - 2-2. 整体拔出力: 8-20N(插拔测得0-1000次), 6-20N(插拔测得1000-10000次);
 - 2-3. 耐久测试: 20-30次/分, 测试10000次, 正反向各5000次;
 - 2-4. 耐久测试后, 每单PIN接触阻抗与初始值的变化量不超过10mΩ, 插拔力需符合要求且端子无变形, 断裂, 卷曲等现象;
 - 环境性能:
 - 3-1. 盐雾测试: 盐雾浓度为质量比5%的NaCl溶液, pH值(6.5-7.2), 然后在35度; 条件连续喷雾 (PIN针48小时, 铁壳24小时), 然后移出进行16小时晾干; 盐雾要求: 24小时试验后, 样品铁壳和A端外观应无明显变化, 如锈蚀, 变色及镀层剥落等现象。48小时试验后, 40倍放大镜下样品PIN针无明显变化, 如锈蚀, 变色, 及镀层剥落等现象。
 - 3-2. 温升测试: USB-C VBUS/GND通电5A(4对PIN), USB-C/A D+/D-非电源PIN脚通流0.25A; 在25度时测试, 温度稳定30分钟后测试, 针对PLUG单体测试均需满足任意点温升不允许超过30度。
 - 3-3. 本产品使用物料及制程符合华为最新版本禁用物质要求, 无卤及无邻苯二甲酸酯, 三氧化二铋, 铍及其化合物要求, RoHS, WEEE, Reach要求。
 4. 标示“▼”尺寸必须记录实际检验数据, 标示“●”的尺寸为CPK。

7	外壳	1PCS	SUS316LHV300-340, 半光镍 (喷砂) 80-150u", 盐雾48H
6	卡钩	1PCS	SUS301-H(日本金属), 430-490HV, T=0.3
5	卡钩MOLDING	1PCS	PA46 HXF31S(帝斯曼), 黑色
4	端子3	1PCS	C7035 T004 T=0.25, 维兰德, 端子接触区镀金50u" Min, 端子焊锡区镀金1u" Min, 全区镀镍80u" Min, 盐雾48H
3	端子2	3PCS	C7035 T004 T=0.20, 维兰德, 端子接触区镀金35u" Min, 端子焊锡区镀金1u" Min, 全区镀镍80u" Min, 盐雾48H
2	端子1	4PCS	C7035 T004 T=0.25, 维兰德, 端子接触区镀金15u" Min, 端子焊锡区镀金1u" Min, 全区镀镍80u" Min, 盐雾48H
1	胶芯	1PCS	PA9T GP2450, 30%GF, (紫/黑/白/绿/红/黄色)
项目	零件	数量	材质规格

产品图		深圳市鑫风雷电子有限公司	
公差一览表		Shenzhen xinfenglei Electronic Co., Ltd	
TOLERANCE UNLESS OTHERWISE	单位	制图	王冠
X ±0.30	MM	审核	雷永健
XX ±0.25	X'	核准	雷永健
XXX ±0.30	XX'	日期	2009/10/20
XXX ±0.15	XXX'	比例	1:1
		SCALE	
		角法	第一角法
		版本	A0