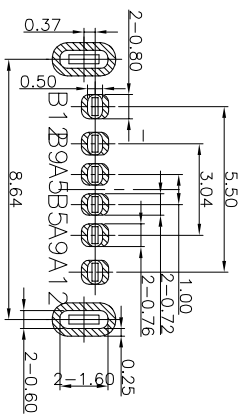
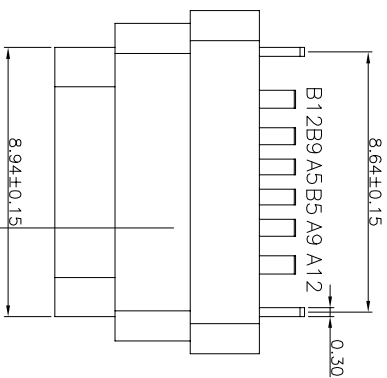
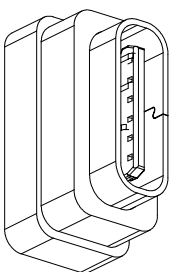


RoHS 客户图

目錄 MAPX	變更內容 MODIFICATION	日期 DATE
A0	NEW	09-10-20

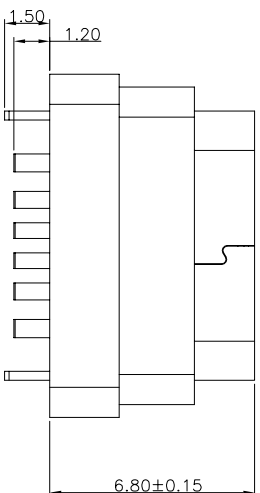
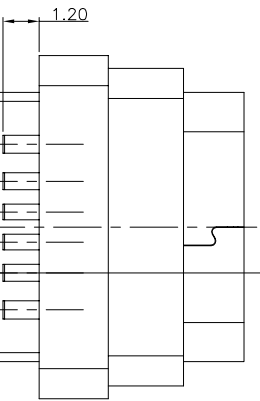
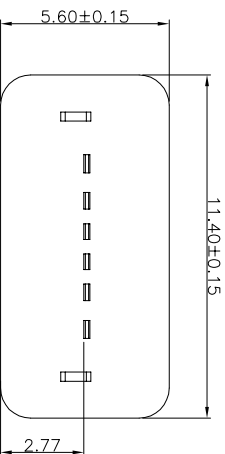
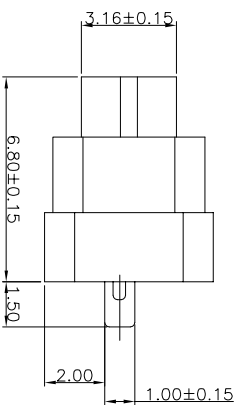
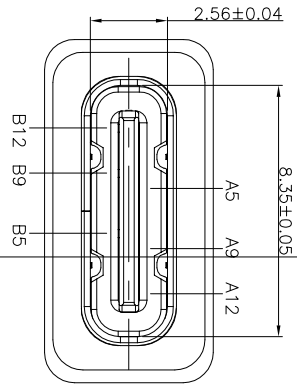


PCB板参考图



TYPE C USB技术要求:

- 电气性能
 - 额定电流: 3A.
 - 额定电压: 5V.
 - 耐电压: 500 V(AC) for 1 min.
 - 接触阻抗: 40mΩ Max.
 可靠性和环境测试后阻抗变化不得超过10mΩ.
- 绝缘阻抗: 100 MΩ Min.
- 机械性能
 - 插入力: 5-20N, 拔出力: 6-20N.
 - 寿命测试: 1000cycles.
 - 推力: 50N min.
 - 剥离强度: 150N min.
 - 弯曲强度: 0.75Nm
- 材料要求
 - 胶芯材料: LCP
 - 外壳材料: IS304
 - 端子材料: 26880
 - 盐雾要求: 24H
 - 工作温度: -20° C ~ 85° C
 - 防水性能: IPX7



A1	B12	GND
A2	B11	
A3	B10	
A4	B9	VBUS
A5	B8	
A6	B7	
A7	B6	
A8	B5	C22
A9	B4	VBUS
A10	B3	
A11	B2	
A12	B1	

产品图

PRODUCT CHART DWG

公差一览表

TOLERANCE UNLESS OTHERWISE SPECIFIED	UNIT	SCALE	DATE
X	±0.30	X'	±5'
X	±0.25	X'	±2'
XX	±0.30	XX'	±1'
XXX	±0.15	XXX'	±0.5'

深圳市鑫风雷电电子有限公司
Shenzhen xinfenglei Electronic Co., Ltd

单位 UNITS	MM	制图 DRAWING	王冠	产品料号 PRODUCT PART NO.	00101-UCAF001-X
比例 SCALE	1:1	审核 CHKD	雷永健	产品名称 PRODUCT NO.	TYPE C 6P 180度插板母座防水型=6.8
日期 DATE	2009/10/20	核准 APPD	雷永健	角法 VIEW	
版本 VER	A0				