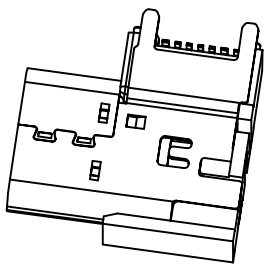
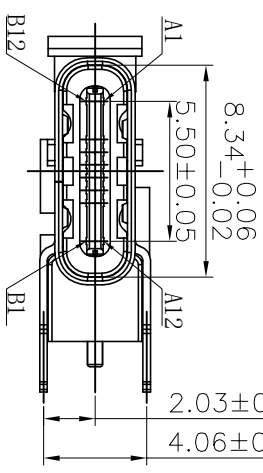
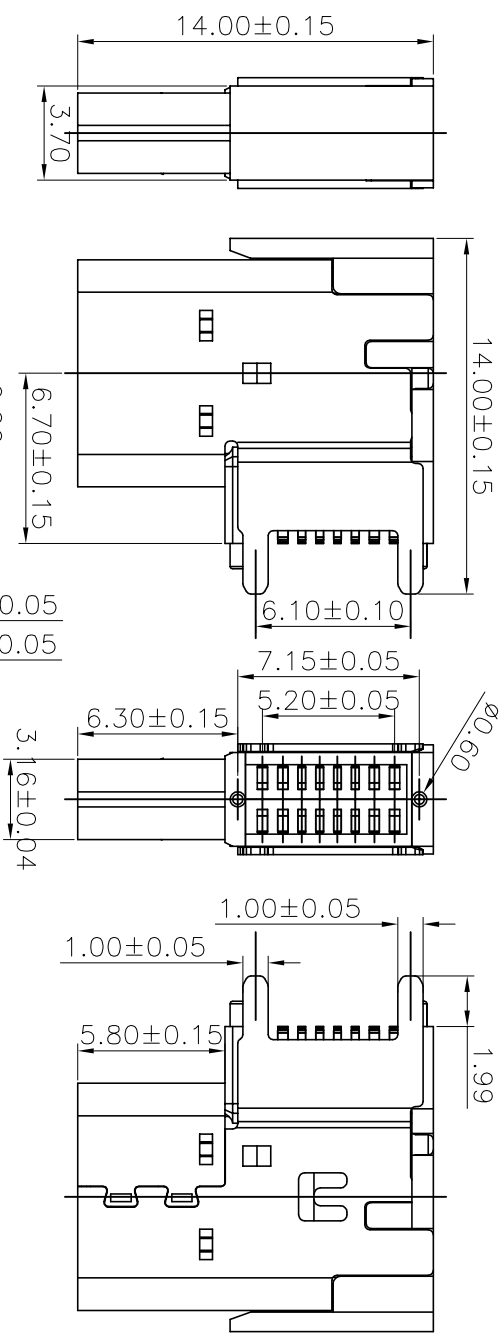


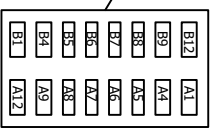
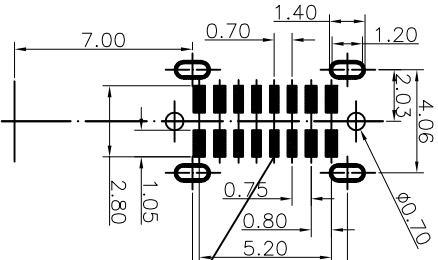
ROHS

客户图

目錄 MAPX	变更内容 MODIFICATION	日期 DATE
A0	NEW	20-01-20



A1	GND	B12	GND
A2		B11	
A3		B10	
A4	VBUS	B9	VBUS
A5	CC1	B8	SB12
A6	D+	B7	D-
A7	D-	B6	D+
A8	SB11	B5	CC2
A9	VBUS	B4	VBUS
A10		B3	
A11		B2	
A12	GND	B1	GND



序号	名称	用量	品名规格
1	外壳	1	Typec侧贴16PIN H=6.7外壳 SUS304 T=0.30mm
2	Molding 3	1	Typec侧贴 SMT 16PIN Molding C7025 LCP黑色 H=7.2 半成品
2.1	Molding 1	1	Typec侧贴 SMT 16PIN Molding A C7025 LCP黑色 H=7.2
2.2	Molding 2	1	Typec侧贴 SMT 16PIN Molding B C7025 LCP黑色 H=7.2
2.3	卡勾	1	Typec侧贴 SMT 16PIN 卡勾 SUS301 T=0.15mm

产品图
PRODUCT CHART DWG
公差一览表
TOLERANCE UNLESS OTHERWISE

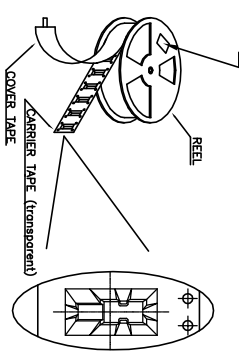
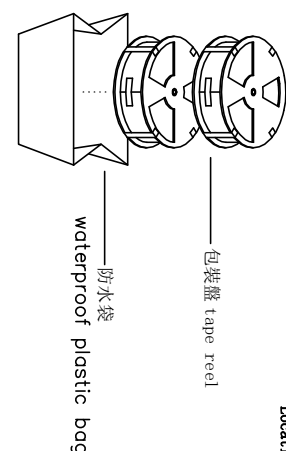
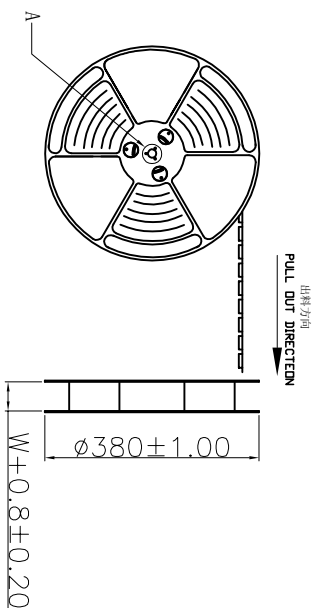
深圳市鑫风雷电子有限公司
Shenzhen xinfenglei Electronics Co., Ltd

单位 UNITS	MM	制图 DRAWING	王冠	产品料号 PRODUCT PART NO.	01008-UCAF004-B
比例 SCALE	1:1	审核 CHKD	雷永健	产品名称 PRODUCT NO.	TYPE C 16P侧插SMT CH=6.7
日期 DATE	2009/10/20	核准 APPD	雷永健	角法 VIEW	版本 VER
	XXX ±0.15				A0

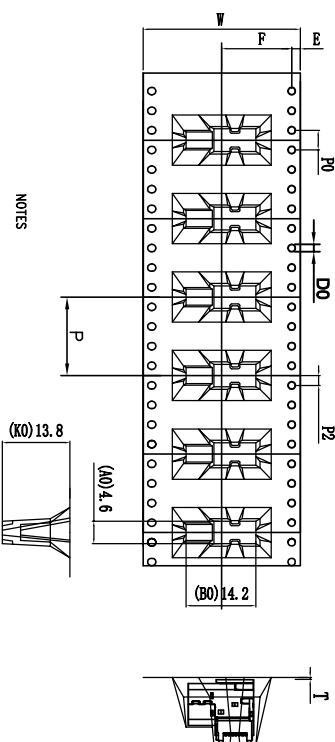
- 特性:
- 一、电气性能: ELECTRICAL
 1. 额定电流: 5.0A
 2. 接触阻抗: 40 MILLIOHMS MAX
 3. 耐电压: 100V AC / 1 mA MAX
 4. 绝缘阻抗: 150V DC/100 MEGA OHMS MIN
 - 二、机械性能:
 1. 插入力: 5~20N ; 拔出力: 8~20N
 2. 使用寿命: 10000次
 - 三、材料: MATERIAL
 - 四、电镀: FINISH
 1. 端子: 接触点镀金1u"MIN
PIN脚焊接区域镀金6/F
 2. 外壳: 镀银80u"MIN
 - 五、电镀品需做粘锡测试: 粘锡面积达到95%以上。
 - 六、SMT回流焊 (峰值260° C±5° C) 不能起泡、熔胶、变色不良 (变形在公差范围以内)
 - 七、工作温度: -55° C~+85° C
 - 八、盐雾测试: 通过48H在浓度为5±1%盐水的盐雾测试无生锈现象

RoHS 客户图

目錄 MAPX	变更内容 MODIFICATION	日期 DATE
A0	NEW	20-01-20



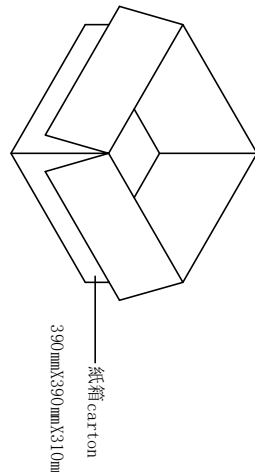
at small positioning hole of the carrier tape side.
標簽黏貼處 (朝掛裝包材的小定位孔一側)
Location of label sticking (label)



NOTES
1. 帶子可選長度
LEAD TAPE LENGTH
出料方向
PULL OUT DIRECTION

2. 上帶 帶力為 0.1713N(0.2gF(130gF))
FEELING OFF FORCE OF TOP TAPE:0.1713N(0.2gF(130gF))
出貨 運輸過程中一定注意:
THIS REQUIREMENT SHOULD BE APPLIED AT SHIPMENT:
卷帶在運輸過程中不能抽頭
FEELING OFF SHOULD NOT BE ALLOWED DURING TRANSPORTATION

W	32±0.3
F	14.2±0.1
S0	±0.1
T	0.50±0.1
E	1.75±0.1
P	16.0±0.1
P0	4±0.1
P2	2±0.15
A0	4.60±0.1
B0	14.2±0.1
K0	13.8±0.1
D0	1.50±0.1



NOTE:
1. 每捲包裝數量及每箱裝箱數量如下表格
Packing quantity of each reel & carton as below table shown.
2. 將裝滿產品的卷帶放入紙箱並以膠帶封口
Put reels in the carton and use adhesive tape to seal up.

卷帶	規格: ϕ 380mm	包裝數量: 400PCS
紙箱	規格: 390mmX390mmX310mm	包裝數量: 8盤 / 3200PCS

產品圖

Product Chart DWG
公差一覽表
TOLERANCE UNLESS OTHERWISE

單位 UNITS	MM
X	±0.30
XX	±0.25
XXX	±0.15
比例 SCALE	1:1
日期 DATE	2009/10/20

深圳市鑫風雷電子有限公司
Shenzhen xinfenglei Electronics Co., Ltd

制圖 DRAWING	王冠	產品料號 PRODUCT PART NO.	01008-UCAF004-B
審核 CHKD	雷永健	產品名稱 PRODUCT NO.	TYPE C 16P側插SMT CH=6.7
核准 APPD	雷永健	角法 VIEW	版本 VER
			A0