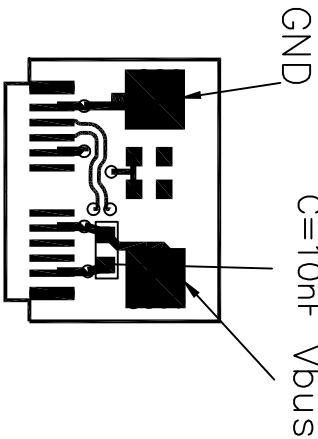
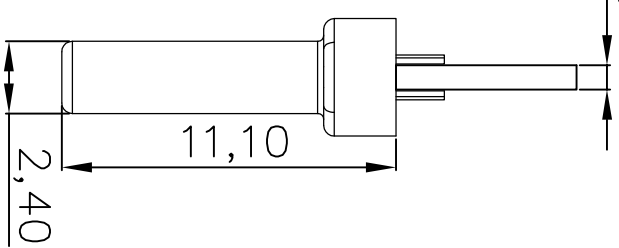
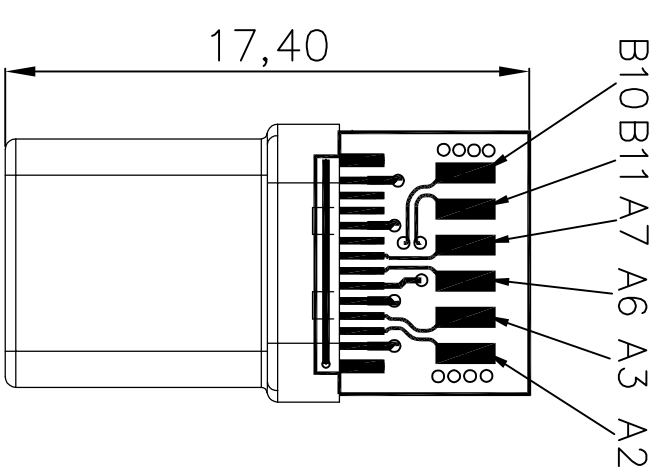


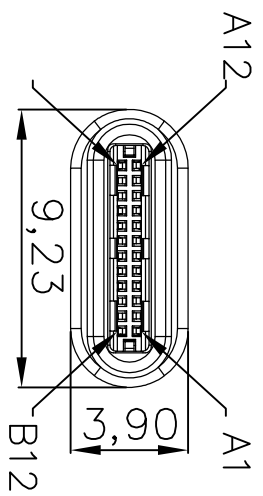
RoHS

客户图

目錄 MAPX	变更内容 MODIFICATION	日期 DATE
A0	NEW	09-10-20



- 备注:
- 1.1 胶芯: LCP+30%GF UL94V-0
 - 1.2 端子: C5191, T=0.20mm 镀半金铜
 - 1.3 外壳: 不锈钢, T=0.15mm 表面镀镍
 - 1.4 卡钩: 不锈钢, T=0.30mm 表面镀镍
 - 1.5 弹片: 不锈钢, T=0.10mm
 2. 主要特性:
 - 2.1 额定电流: 1.5A
 - 2.2 接触阻抗: 30mΩ MAX
 - 2.3 绝缘阻抗: 100MΩ MIN 250V DC
 - 2.4 耐压测试: 250V AC
 - 2.5 沾锡性: 温度250±5℃
 - 2.6 整体插入力: 3.57kgf MAX
 - 2.7 整体拔出力: 1.02kgf MIN
 - 2.8 使用寿命: 10000次
 - 2.8 工作温度: -30℃~+80℃



前端接口

产品图
PRODUCT CHART DWG

深圳市鑫风雷电子有限公司

公差一览表 TOLERANCE UNLESS OTHERWISE SPECIFIED		单位 UNITS	MM	制图 DRAWING	王冠	产品料号 PRODUCT PART NO.	19001-UCAM039-X
X	±0.30	X	±5°	审核 CHECK	雷永健	产品名称 PRODUCT NO.	TYPE C公头拉伸式C-3 无电阻 L=17.2
.XX	±0.25	.X	±2°	核准 APPD	雷永健	角法 VIEW	⊕
.XXX	±0.30	.XX	±1°	日期 DATE		版本 VER	A0
	±0.15	.XXX	±0.5°	2009/10/20			