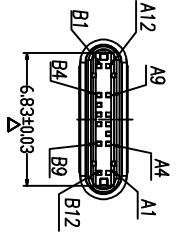
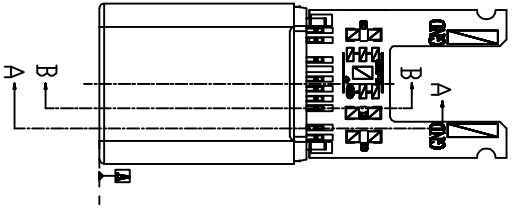
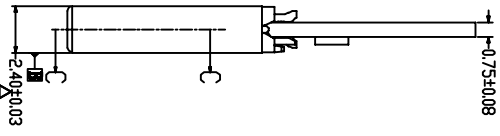
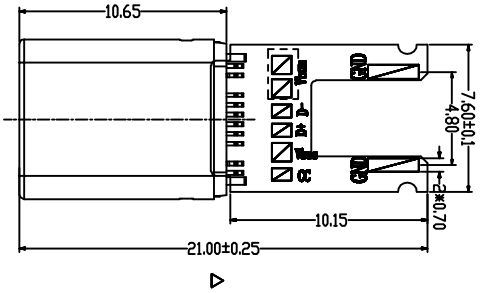
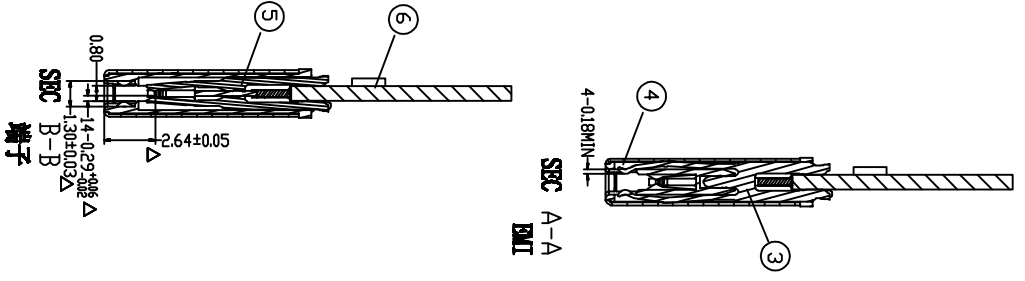
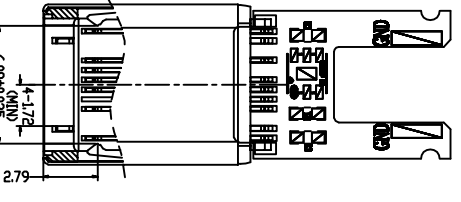


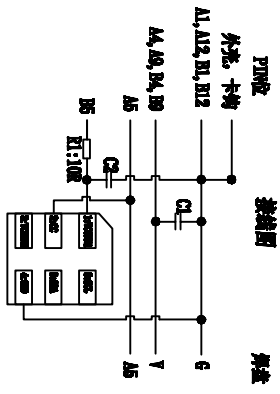
# RoHS 客户图



1	卡扣	不锈钢SUS301 T=0.3mm-表面, 便可伸插S01 K10 干涉式	1	PCS
2	外壳	不锈钢SUS316 T=0.15mm 电镀沙黄镍100μ, 无抛孔	1	PCS
3	密封胶子	CS101R-20 T=0.5mm 密封胶子黄色胶条; 电镀100μ, 电镀50μ;	2	PCS
4	胶芯	LCF-S100CT, 0.04T-0, 苹果白色, 耐高温280°	1	PCS
5	端子	CS101R-20 T=0.30mm 胶芯产黄胶条胶条; 电镀100μ, 电镀50μ;	14	PCS
6	PCB板	1200 4000mm/2400mm, 4000mm, 4000mm 2+2mm/2+1, 4000mm 2mm	1	SMT
项次	名称	TY20-C 接头	数量	单位



- 备注:
- 1.材料: 做左下表要求
  - 2.外观: 产品不可有划痕, 压伤, 缺胶, 缺料, 变色, 色差, 插件不到位等不良
  - 3.毛边允许0.1mm 最大
  - 4.电气特性:
    - 耐压: 100VDC/AC 1分钟
    - 耐电流: 5VDC 5A 55°C 以下.
    - 导通电阻: 30 mΩ 最大
    - 绝缘电阻: 100MΩ 最小
  - 5.机械特性:
    - 插入力 6-18N
    - 拔出力 6-20N
    - 插/拔寿命 10000次 最低
  - 6.环保要求: 产品符合环保法规
  - 7.带 \* Δ 为重点检验尺寸



Pin	Signal Name	Pin	Signal Name
A1	GND	B12	GND
A4	Vcc	B9	Vcc
A5	QZ1	B8	Vcc
A6	Pin1	B7	Bd4
A7	Pin1	B5	Bd4
A8		B5	CZ
A9	Vcc	B4	Vcc
A12	GND	B1	GND

## 产品图

PRODUCT CHART DWG

公差一览表  
TOLERANCE UNLESS OTHERWISE

X	±0.30	X'	±5'
XX	±0.20	XX'	±2'
XXX	±0.15	XXX'	±1.5'

## 深圳市鑫风雷电子有限公司

Shenzhen xinfenglei Electronics Co., Ltd

单位	MM	制图	王冠	产品料号	00209-UCAM004-X
比例	1:1	审核	雷永健	产品名称	Type C 14p 苹果胶条插通公头端子插点 1-21.0
日期	2009/10/20	批准	雷永健	联系方式	mail:box: sale1@xfli.com, www: xfli.com, com